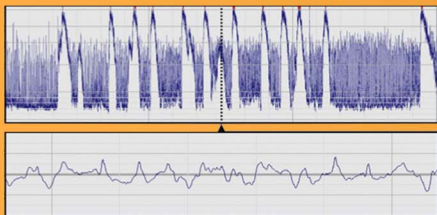


# Electroencefalograma integrado por amplitud (aEEG) en el recién nacido

## Curso para médicos y enfermeras



### Dirección

*Dra. Eva Valverde.* Hospital Universitario Infantil La Paz\_Madrid

*Dr. Juan Arnáez.* Hospital Universitario de Burgos\_Burgos

*Dr. Alfredo García-Alix.* Hospital Universitario Sant Joan de Déu\_Barcelona

*Dra. Sonia Caserío.* Hospital Universitario Río Hortega\_Valladolid

3 de Octubre de 2014

### Lugar

Salón de Actos (Edificio Norte, Nivel 0)

Hospital Universitario Río Hortega.

C/Dulzaina nº2. 47012 VALLADOLID

### Organiza

**ADeNeNe**

Asociación para el Desarrollo de la

**Neurología Neonatal**



Avalado por



## Presentación

La monitorización mediante el electroencefalograma integrado de amplitud (aEEG) ofrece una información neurológica inmediata y continua de la actividad eléctrica cortical en los recién nacidos con disfunción neurológica.

Su capacidad para mejorar el diagnóstico y manejo de las crisis epilépticas, así como su capacidad para establecer y graduar la gravedad de una encefalopatía, ha determinado que el aEEG sea una monitorización esencial en el neonato con disfunción neurológica, así como en los neonatos gravemente enfermos en cuidados intensivos. En estos pacientes, esta monitorización es crítica para ofrecer una asistencia neurológica de calidad. Es por ello que el aprendizaje en la interpretación de registros sea esencial para todos los profesionales que participan en la asistencia del recién nacido con patología neurológica o se encuentra en estado crítico que amenaza su integridad neurológica.

Este curso, está dirigido tanto a médicos como enfermeras, por lo que se ha buscado un diseño didáctico que permite aprender paso a paso la utilización práctica de los equipos y la interpretación de los registros. El curso seguirá una estrategia de educación programada que equilibra fundamentos teóricos con el aprendizaje interactivo mediante el examen y la discusión de los registros.

## Ponentes

**Alfredo García-Alix.** Neonatólogo. Hospital Sant Joan de Déu. Barcelona

**Dorita Blanco.** Neonatóloga. Hospital Universitario Gregorio Marañón. Madrid

**Eva Valverde.** Neonatóloga. Hospital Universitario La Paz. Madrid

**Gemma Arca.** Neonatóloga. Hospital Clinic Maternitat. Barcelona

**Juan Arnáez.** Neonatólogo. Hospital Universitario de Burgos. Burgos

**M<sup>a</sup> Teresa Montes.** Enfermera neonatal. Hospital Universitario La Paz. Madrid

# Programa

3 Octubre

- 14:15 - 14:45 Recogida de documentación
- 14:45 - 15:00 Presentación del curso.
- 15:00 - 15:50 Principios básicos del aEEG. **G. Arca.**  
La señal del aEEG. Electroodos  
Interpretación de trazados  
Factores de confusión y artefactos
- 15:50 - 16:20 Aplicaciones clínicas del aEEG. **M<sup>a</sup>T. Montes**  
A quien monitorizar  
La enfermera en la monitorización del aEEG
- 16:20 - 16:35 CAFÉ
- 16:35 - 17:10 Aspectos neurofisiológicos para la interpretación del aEEG. **A. García-Alix**
- 17:10 - 17:30 El aEEG en el niño con encefalopatía. **J. Arnáez**  
Valoración precoz de la gravedad de la encefalopatía  
Valor pronóstico del curso temporal del aEEG  
Efectos de la terapia sobre el aEEG. Valor predictivo
- 17:30 - 18:00 El aEEG en el niño prematuro. **E. Valverde**  
Trazados del prematuro  
Valor del aEEG en el prematuro con patología  
Repercusión de los cuidados y las medicaciones
- 18:00 - 18:30 El aEEG y convulsiones neonatales. **D. Blanco**  
Importancia de la revisión del aEEG crudo  
Patrones atípicos de convulsiones  
Factores de confusión y artefactos
- 18:30 -19:15 CAFÉ Y TALLER (colocación de electrodos y manejo de monitores aEEG)  
**M<sup>a</sup>T. Montes y C. Segovia**
- 19:15 - 20:15 Ejercicios prácticos. **S. Caserío, D. Blanco, E. Valverde y J. Arnáez**

# Inscripción

**Cuota:** 100 euros

(si se inscribe en el curso de hipotermia del día siguiente,  
la cuota conjunta de ambos es de 200 euros)

**Plazas:** hasta completar aforo

La inscripción se realizará a través de la página web:

**[www.neurologianeonatal.org](http://www.neurologianeonatal.org)**

La inscripción se confirmará una vez efectuado el pago.

